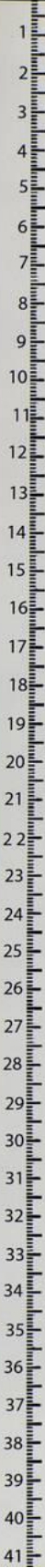


Herbarium Universitatis Mosquensis (MW)

Herbarium Univ. Mosquensis



ГЕРБАРИЙ ФЛОРЫ РОССИИ И СОПРЕДЕЛЬНЫХ ГОСУДАРСТВ,
ИЗДАВАЕМЫЙ БОТАНИЧЕСКИМ ИНСТИТУТОМ им. В.Л. КОМАРОВА
РОССИЙСКОЙ АКАДЕМИИ НАУК

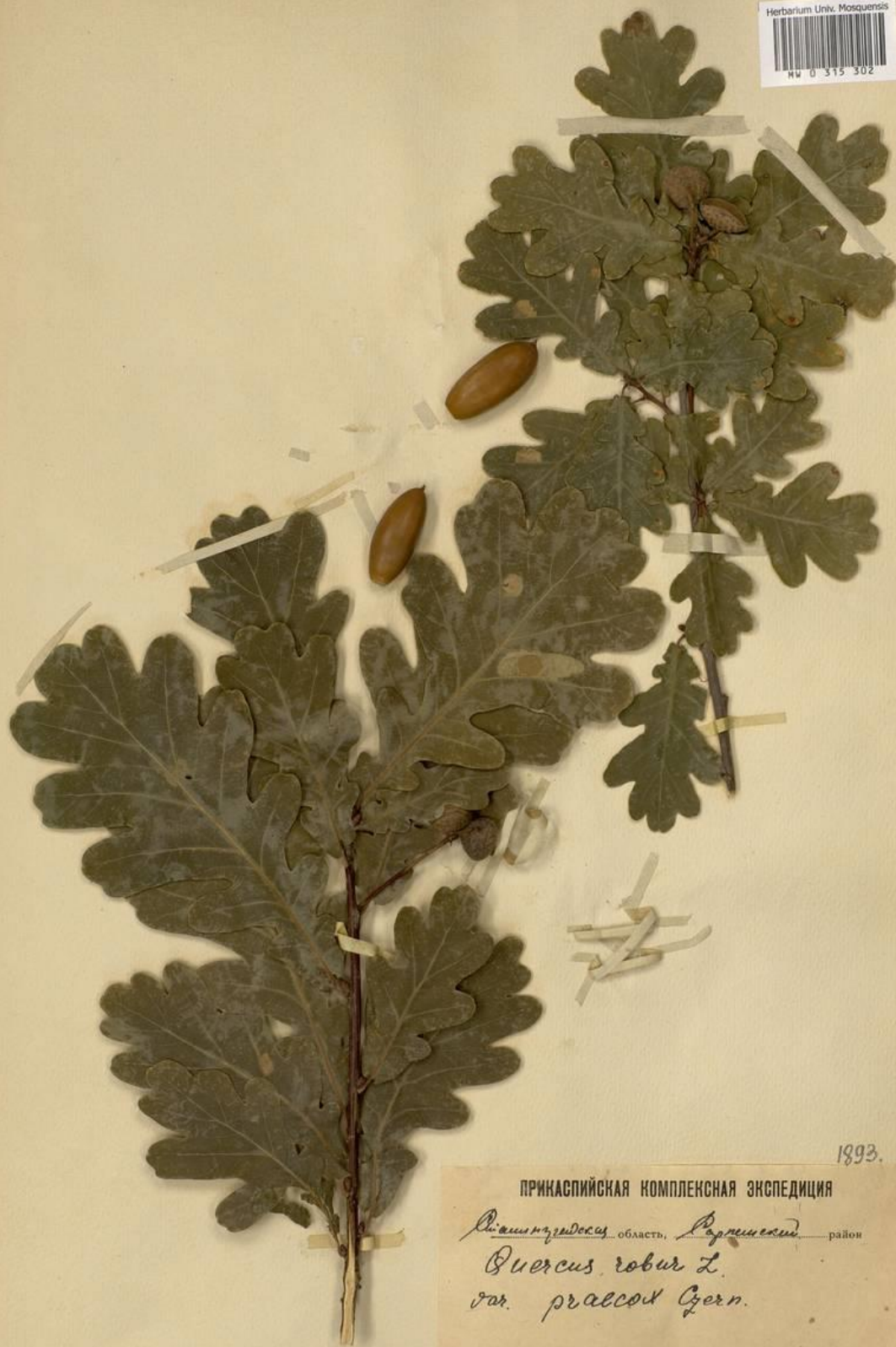
Издан в 1993 г.

7306. *Quercus mongolica* Fisch. ex Ledeb.

См. supra n° 3612.
1850, Fl. Ross. 3, 2: 589; Малеев, 1936, Фл. СССР 5: 351.
Амурская обл., близ г. Благовещенска, лиственный лес на
сопках берега р. Амура. Собр. С. Калинин, стр. Ю. Менци-
кий. — Проч. Амур, рроре опр. Благовещенск, Silva frondosa
in collibus грае П. Amur. Leg. S. Kalinin, det. G. Menitsky,
1965 VIII l.

1893

Дуб монгольский (*Quercus mongolica*)



1893.

ПРИКАСПИЙСКАЯ КОМПЛЕКСНАЯ ЭКСПЕДИЦИЯ

Визингидовская область, Родниковский район

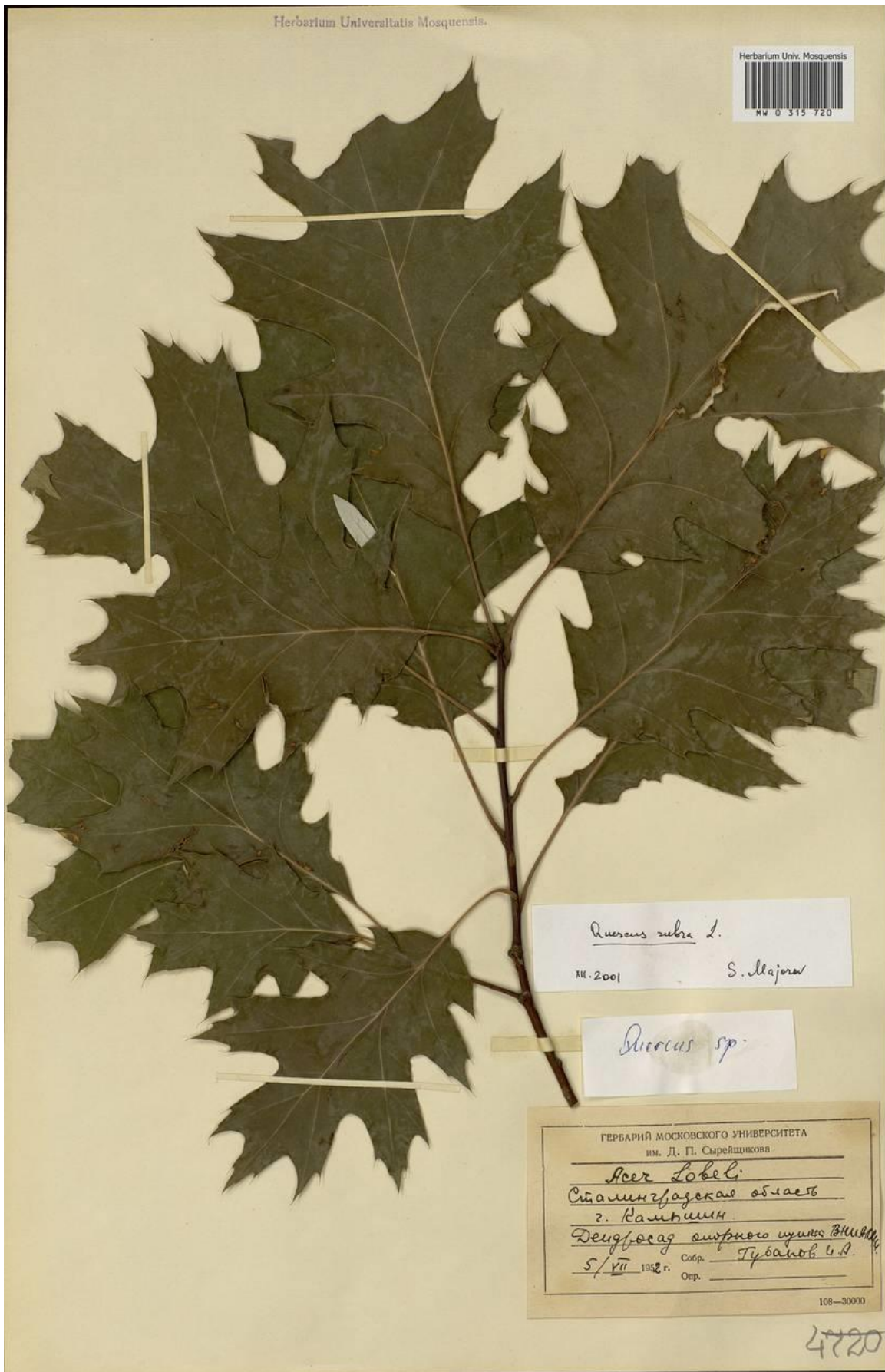
Quercus robur L.
var. *praecox Gern.*

Посадки на д. Банки Селити
у пос. Врчане.

22/18 1948 г. № 25

Р. К. Караган

Дуб черешчатый (летний) (*Quercus robur*)



Quercus rubra L.
№ 2001 S. Majorov

Quercus sp.

ГЕРБАРИЙ МОСКОВСКОГО УНИВЕРСИТЕТА
им. Д. П. Сырейщикова
Асес Ловел
США штат Флорида область
г. Кампбелл
Дендрарий острого устья Вильямс
5/VII 1952 г. Собр. *Губанов Г.В.*
Опр. _____
108-30000

4720

Дуб красный (*Quercus rubra*)